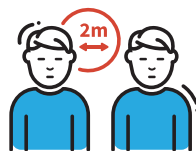




**DIR MUSST NET RAUS?  
BLEIFT W.E.G. DOHEEM!**

**#BLEIFTDOHEEM**

**FOLGEND RECOMMANDATIONNE SINN  
ZE RESPEKTÉIEREN:**



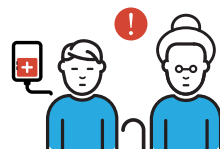
Evitéiert den noe  
Kontakt. Haalt zu all  
Moment 2 Meter Distanz.



Verzicht drop anere Leit  
d'Hand ze ginn oder se  
op de Bak ze këssen.



Evitéiert wa méiglech  
den öffentlechen  
Transport a verleet  
net noutwendeg Reesen.



Schützt déi vulnerabel  
Persounen.

**GITT JUST ERAUS WANN:**



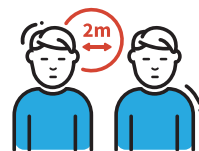
- Dir musst schaffe goen.
- Dir fir lech selwer oder fir  
ufälleg Persounen akafe gitt.
- An engem Noutfall.



**VOUS NE DEVEZ PAS SORTIR ?  
RESTEZ À LA MAISON S.V.P. !**

**#BLEIFTDOHEEM**

**RESPECTEZ LES RECOMMANDATIONS  
SUIVANTES :**



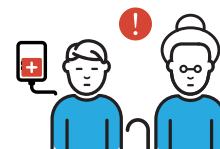
Évitez le contact étroit.  
Gardez une distance de  
2 mètres.



Évitez de serrer des mains  
ou de faire la bise.



Reportez les voyages  
non nécessaires et évitez  
les transports publics  
autant que possible.

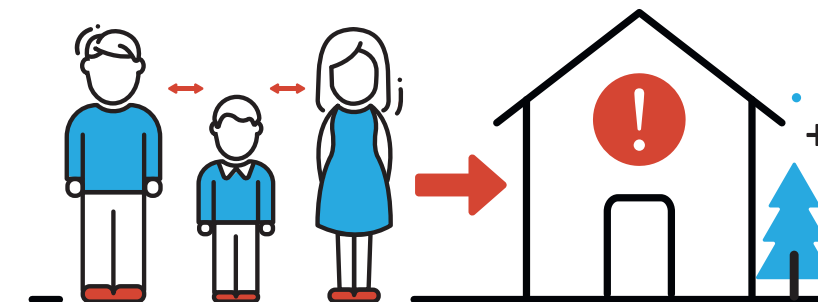


Protégez les personnes  
vulnérables.

**SORTEZ SEULEMENT SI :**



- Vous devez aller au travail.
- Vous allez faire des courses pour  
vous-mêmes ou pour des personnes  
vulnérables.
- En cas d'urgence.



**PLEASE STAY AT HOME.**

**#BLEIFTDOHEEM**

**RESTEZ À LA MAISON.**

**FIR WEIDER INFORMATIOUNEN:**

[gouvernement.lu/coronavirus](https://gouvernement.lu/coronavirus)

8002 - 8080

**POUR SE RENSEIGNER :**

[gouvernement.lu/coronavirus](https://gouvernement.lu/coronavirus)

8002 - 8080



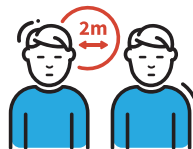
LE GOUVERNEMENT  
DU GRAND-DUCHÉ DE LUXEMBOURG



**SIE MÜSSEN NICHT VOR DIE TÜR?  
BLEIBEN SIE BITTE ZUHAUSE!**

**#BLEIFTDOHEEM**

**HALTEN SIE SICH AN FOLGENDE  
EMPFEHLUNGEN:**



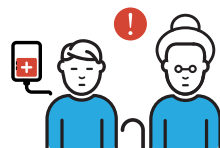
Vermeiden Sie engen Kontakt. Halten Sie permanent 2 Meter Abstand.



Vermeiden Sie das Händeschütteln oder Küssen.



Vermeiden Sie öffentliche Verkehrsmittel sofern möglich und verschieben Sie unnötige Reisen.



Schützen Sie gefährdete Personen.

**GEHEN SIE NUR NACH DRAUSSEN WENN:**



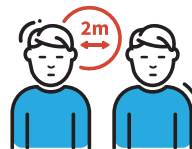
- Sie zur Arbeit müssen.
- Sie für sich oder für gefährdete Personen einkaufen.
- Im Notfall.



**NÃO PRECISA DE SAIR?  
POR FAVOR, FIQUE EM CASA!**

**#BLEIFTDOHEEM**

**SIGA AS SEGUINTE  
RECOMENDAÇÕES:**



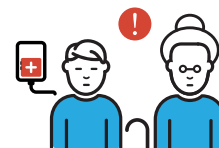
Evite contato próximo. Mantenha uma distância de 2 metros.



Evite apertar as mãos ou beijar.



Adie viagens desnecessárias e evite os transportes públicos na medida do possível.



Proteja as pessoas vulneráveis.

**SAIA SOMENTE:**



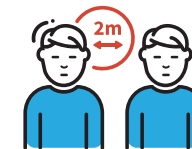
- se tem de ir trabalhar.
- se vai fazer compras para si ou para pessoas vulneráveis.
- ou em caso de emergência.



**DON'T HAVE TO GO OUTSIDE?  
PLEASE STAY AT HOME!**

**#BLEIFTDOHEEM**

**FOLLOW THESE  
RECOMMENDATIONS:**



Avoid close contact. Keep a distance of 2 meters at all times.



Avoid shaking hands or kissing.



Avoid public transportation and delay non-necessary travels.



Keep vulnerable people safe!

**ONLY LEAVE HOME IF:**



- You have to go to work.
- You go grocery shopping for yourself or vulnerable people.
- In case of an emergency.