



## WAT ASS DE CORONAVIRUS?

De Coronavirus (COVID-19) ass e Virus deen eng nei ustiechend Krankheet ausléist, déi bis zum Ausbroch zu Wuhan (China) am Dezember 2019 net bekannt war.

## WAT SINN D'SYMPTOMER?



D'Symptomer si grippenänlech a fir déi meeschte Leit ass d'Krankheet net geféierlech.

## WÉI VERBREET SECH DE VIRUS?



Eng normal Mask bidd lech kee Schutz virun Ustiechungen.



De Virus verbreed sech iwwert kleng Drépsen, déi beim Ootmen entstinn, an ausgestouss gi wann een houscht oder néitscht.

## WÉI KËNNT DIR IECH SCHÛTZEN?



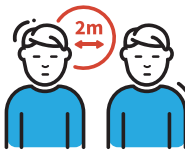
Wäscht lech reegelméisseg a richtig d'Hänn mat Waasser a Seef.



Houscht oder néitscht an den lelebu oder e Nues-schnappech aus Pabeier.



Verzicht drop anere Leit d'Hand ze ginn oder se op de Bak ze kessen.



Evitéiert den noe Kontakt zu anere Leit.



#BleiftDoheem  
Wa méiglech, bleift doheem!



Vermeit et fir Äert Gesiicht mat Ären Hänn ze beréieren.



## LE CORONAVIRUS, QU'EST-CE QUE C'EST ?

Le coronavirus (COVID-19) est le virus à l'origine d'une nouvelle maladie infectieuse inconnue avant l'apparition de la flambée à Wuhan (Chine) en décembre 2019.

## QUELS SONT LES SYMPTOMES ?



Les symptômes ressemblent à ceux de la grippe. La maladie reste bénigne pour la majorité des gens.

## COMMENT LE VIRUS SE PROPAGE-T-IL ?



Le port d'un masque normal ne vous protège pas contre les virus.



Le virus se propage par le biais de gouttelettes respiratoires expulsées lorsqu'on tousse ou éternue.

## COMMENT SE PROTÉGER ?



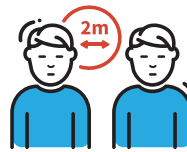
Lavez-vous régulièrement et correctement les mains à l'eau et au savon.



Toussez ou éternuez dans le pli du coude ou un mouchoir en papier.



Évitez de serrer des mains ou de faire la bise.



Évitez les contacts proches avec autres personnes.



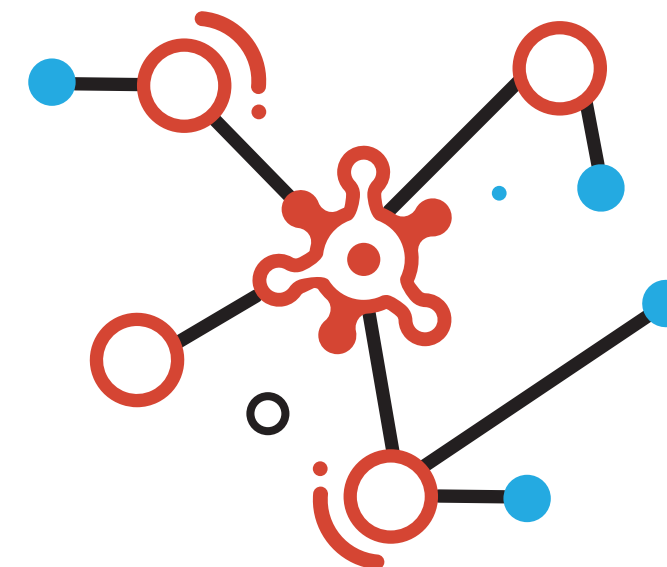
#BleiftDoheem  
Si possible, restez à la maison.



Évitez de toucher votre visage avec vos mains.

# CORONAVIRUS COVID-19

version 3





## WAS IST DAS CORONAVIRUS?

Das Coronavirus (COVID-19) ist das Virus, welches eine neue Infektionskrankheit auslöst, die vor dem Ausbruch in Wuhan (China) im Dezember 2019 nicht bekannt war.

## WELCHE SYMPTOME TRETEN AUF?



Die Symptome sind grippeähnlich. Der Krankheitsverlauf ist in den meisten Fällen ungefährlich.

## WIE ÜBERTRÄGT SICH DAS VIRUS?



Eine normale Maske bietet keinen Schutz vor Ansteckungen.



Das Virus überträgt sich durch Atemtröpfchen, die beim Husten oder Niesen ausgestoßen werden.

## WIE KÖNNEN SIE SICH SCHÜTZEN?



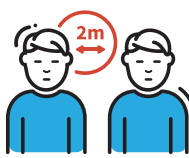
Waschen Sie sich die Hände regelmäßig und gründlich mit Wasser und Seife.



Husten oder niesen Sie in Ihren Ellbogen oder ein Papiertaschentuch.



Vermeiden Sie das Händeschütteln oder Küssen.



Vermeiden Sie engen Kontakt mit anderen Menschen.



#BleiftDoheem  
Wenn möglich, bleiben Sie zuhause!



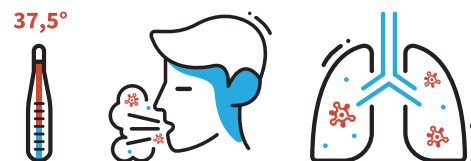
Vermeiden Sie es, Ihr Gesicht mit den Händen zu berühren.



## O QUE É O CORONAVÍRUS?

O coronavírus (COVID-19) é o vírus que deu origem a uma nova doença infecciosa desconhecida antes da epidemia em Wuhan, China, em dezembro de 2019.

## QUAIS SÃO OS SINTOMAS?



Os sintomas são parecidos com os da gripe. Na maioria dos casos a infeção permanece suave.

## COMO SE TRANSMITE O VÍRUS?



Uma simples máscara não protege da contaminação.



O vírus é transmitido por via aérea quando uma pessoa tosse ou espirra.

## COMO SE PROTEGER?



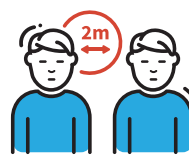
Lave as mãos regularmente com água e sabão.



Ao tossir ou espirrar, colocar o cotovelo na frente da boca e do nariz, ou usar um lenço.



Evite apertos de mãos ou beijos.



Evite contacto com pessoas.



#BleiftDoheem  
Fique em casa se possível.



Evite tocar na cara com as mãos.



## WHAT IS CORONAVIRUS?

The coronavirus (COVID-19) is the virus causing a new infectious disease, which was unknown before the outbreak in Wuhan (China) in December 2019.

## WHAT ARE THE SYMPTOMS?



Symptoms resemble those of the flu. The infection remains mild for the majority of cases.

## HOW DOES THE VIRUS SPREAD?



A normal mask does not protect against contamination.



The virus is spread via respiratory droplets expelled when a person coughs or sneezes.

## HOW TO PROTECT YOURSELF?



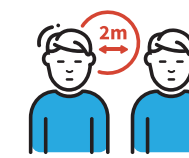
Wash your hands regularly and properly with water and soap.



Cough or sneeze into the crease of the elbow or in a tissue.



Avoid shaking hands or kissing.



Avoid close contact with people.



#BleiftDoheem  
Stay at home if possible!



Avoid touching your face with your hands.