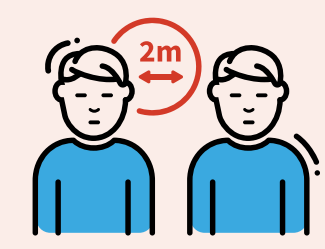
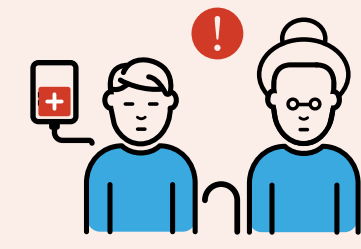


HALTEN SIE SICH BITTE AN FOLGENDE EMPFEHLUNGEN



Vermeiden Sie engen Kontakt. Halten Sie permanent **2 Meter** Abstand.



Schützen Sie gefährdete Personen.



Vermeiden Sie das **Händeschütteln** oder **Küssen**.



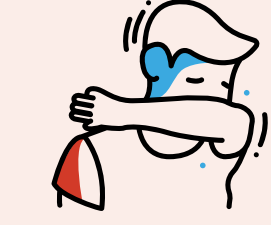
Vermeiden Sie **öffentliche Verkehrsmittel** sofern möglich und verschieben Sie unnötige Reisen.



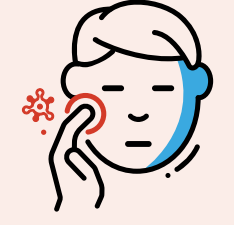
Waschen Sie Ihre **Hände regelmäßig** und ausgiebig mit **Wasser und Seife**.



Wenn Sie **nicht unbedingt zur Arbeit** müssen, **bleiben Sie zuhause!**



Husten oder Niesen Sie in die **Ellbogenfalte** oder in ein **Papiertaschentuch**.



Vermeiden Sie es, Ihr **Gesicht** mit den Händen **zu berühren**.

GEHEN SIE NUR NACH DRAUSSEN WENN



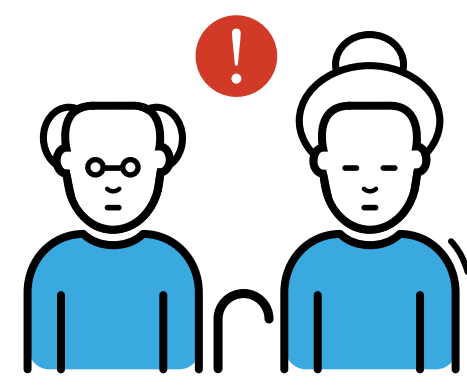
- Sie zur **Arbeit** müssen.
- Sie für **sich** oder für **gefährdete Personen einkaufen**.
- Im Notfall**.

WEITERE INFORMATIONEN

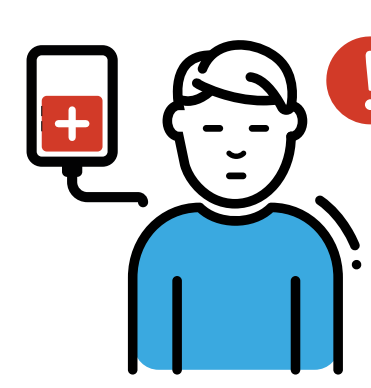
[gouvernement.lu/coronavirus](https://gouvernement.lu/coronavirus)

ICH BIN EINE GEFÄHRDETE PERSON

Ich bin über 65 Jahre alt.



und/oder

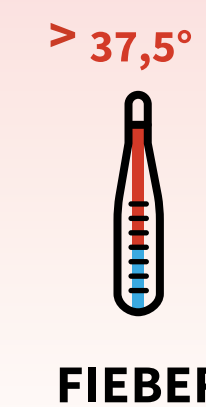


Ich leide unter einer der folgenden Krankheiten:

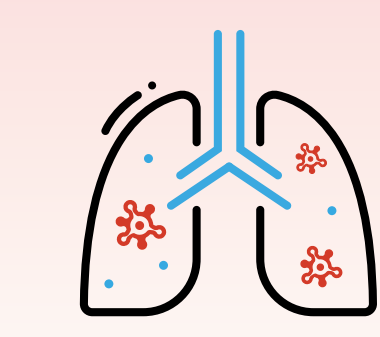
- „Typ 1“- oder „Typ 2“-Diabetes
- kardiovaskuläre Erkrankungen
- chronische Atemwegserkrankungen
- krankheits- oder therapiebedingte Immunschwäche
- Krebs

ICH BIN KEINE GEFÄHRDETE PERSON

ICH HABE SYMPTOME



FIEBER



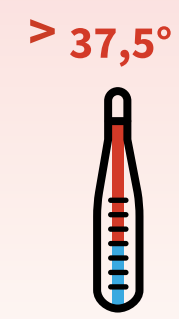
ATEMBESCHWERDEN



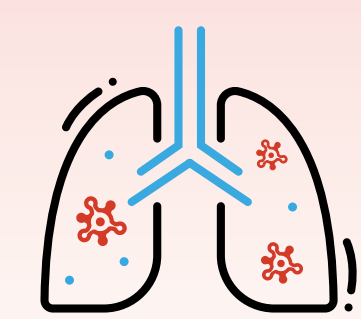
HUSTEN

- Rufen Sie Ihren **Arzt an**
- Sollte dieser nicht verfügbar sein oder wenn Sie keinen behandelnden Arzt haben, rufen Sie die **HOTLINE 8002 8080 an**.
- Bei einem **lebensbedrohlichen Notfall** (Verschlimmerung der Symptome) rufen Sie die **112 an**.

ICH HABE SYMPTOME



FIEBER



ATEMBESCHWERDEN



HUSTEN

- Rufen Sie Ihren **Arzt an**
- Sollte dieser nicht verfügbar sein oder wenn Sie keinen behandelnden Arzt haben, rufen Sie die **HOTLINE 8002 8080 an**.
- Bei einem **lebensbedrohlichen Notfall** (Verschlimmerung der Symptome) rufen Sie die **112 an**.

ICH HABE KEINE SYMPTOME

A

Wenden Sie bitte die **allgemeinen Empfehlungen** an.

[gouvernement.lu/coronavirus](https://gouvernement.lu/coronavirus)

B

Ich lebe **zusammen im Haushalt** mit einer Person, bei der eine **COVID-19-Infektion nachgewiesen** wurde oder hatte eine intime Beziehung zu ihr.

**WOCHE 1** - die 7 ersten Tage

Setzen Sie sich in **Selbstquarantäne**, isolieren Sie sich von der infizierten Person und kontrollieren Sie die Symptome:

FIEBER ATEMPROBLEME HUSTEN

2x/Tag Temperatur messen

**WOCHE 2** - die darauffolgenden 7 Tage

Setzen Sie die **Selbstüberwachung** 7 Tage lang fort und beobachten Sie dabei stets die Symptome:

FIEBER ATEMPROBLEME HUSTEN

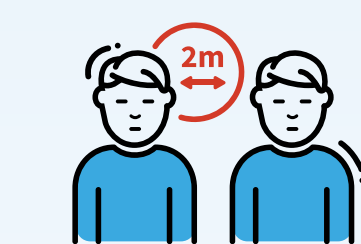
2x/Tag Temperatur messen

Wenn eines dieser Symptome auftritt:

- Rufen Sie Ihren **Arzt an**.
- Sollte dieser nicht verfügbar sein oder wenn Sie keinen behandelnden Arzt haben, rufen Sie die **HOTLINE 8002 8080 an**.
- Bei einem **lebensbedrohlichen Notfall** (Verschlimmerung der Symptome) rufen Sie die **112 an**.

C

Ich hatte engen oder **direkten Kontakt** mit einer Person, bei der eine **COVID-19-Infektion nachgewiesen** wurde, d.h. weniger als **2 Meter** für mehr als **15 Minuten** oder z.B. ein **Händeschütteln**.



+ 15 mn



DANN

Überwachen Sie sich **14 Tage** selbst und achten Sie auf **folgende Symptome**:

FIEBER ATEMPROBLEME HUSTEN

2x/Tag Temperatur messen

Wenn eines dieser Symptome auftritt:

- Rufen Sie Ihren **Arzt an**.
- Sollte dieser nicht verfügbar sein oder wenn Sie keinen behandelnden Arzt haben, rufen Sie die **HOTLINE 8002 8080 an**.
- Bei einem **lebensbedrohlichen Notfall** (Verschlimmerung der Symptome) rufen Sie die **112 an**.

ICH HABE KEINE SYMPTOME

A

Ich hatte **gelegentlichen\*** Kontakt mit einer Person, bei der eine **COVID-19-Infektion nachgewiesen** wurde.

\* was nicht dem Fall B entspricht.

DANN



Setzen Sie sich in **Selbstquarantäne**, isolieren Sie sich von der infizierten Person und **kontrollieren** Sie die Symptome:

FIEBER

2x/Tag Temperatur messen

ATEMBESCHWERDEN

HUSTEN

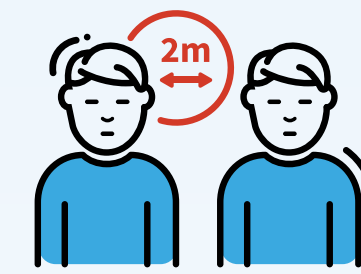
B

Ich lebe **zusammen im Haushalt** mit einer Person, bei der eine **COVID-19-Infektion nachgewiesen** wurde oder hatte eine intime Beziehung zu ihr.



und/oder

Ich hatte engen oder **direkten Kontakt** mit einer Person, bei der eine **COVID-19-Infektion nachgewiesen** wurde, d.h. weniger als **2 Meter** für mehr als **15 Minuten** oder z.B. ein **Händeschütteln**.



DANN

**STRIKTE EMPFEHLUNG:**

Setzen Sie sich in **Selbstquarantäne**, isolieren Sie sich von der infizierten Person und **kontrollieren** Sie die Symptome:

FIEBER

2x/Tag Temperatur messen

ATEMBESCHWERDEN

HUSTEN

Wenn eines dieser Symptome auftritt:

- Rufen Sie Ihren **Arzt an**
- Sollte dieser nicht verfügbar sein oder wenn Sie keinen behandelnden Arzt haben, rufen Sie die **HOTLINE 8002 8080 an**
- Bei einem **lebensbedrohlichen Notfall** (Verschlimmerung der Symptome) rufen Sie die **112 an**

