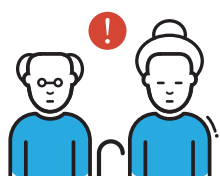


CORONAVIRUS COVID-19

INFORMATIONS ET DIRECTIVES

MESURES PROTECTRICES POUR POPULATIONS À RISQUE

QUI SONT LES PERSONNES VULNÉRABLES ?



Les personnes
de plus de 65 ans.



Les personnes souffrant des maladies :

- Le diabète
- Les maladies cardio-vasculaires
- Les maladies chroniques des voies respiratoires
- Le cancer
- Une faiblesse immunitaire due à une maladie ou à une thérapie.

LES RECOMMANDATIONS SUIVANTES S'APPLIQUENT POUR LES PERSONNES VULNÉRABLES :



Effectuez les courses
en dehors des heures
de pointe, si possible.



Évitez les événements de masse
et les lieux rassemblant,
en milieu confiné, un nombre élevé
de personnes et où il n'est pas
possible de maintenir une distance
de sécurité de 1 à 2 mètres.



Reportez les voyages
non nécessaires.



Évitez les transports publics
autant que possible.

POUR SE RENSEIGNER :

 gouvernement.lu/coronavirus

 8002 - 8080

EN CAS D'URGENCE :

112



LE GOUVERNEMENT
DU GRAND-DUCHÉ DE LUXEMBOURG
Ministère de la Santé

Direction de la santé

Sante.lu

