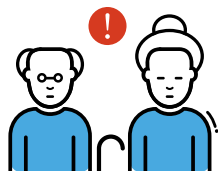


CORONAVIRUS COVID-19

PROTEÇÃO DE POPULAÇÕES EM RISCO

version 2.6

QUEM SÃO AS PESSOAS VULNERÁVEIS?



As pessoas com mais de 65 anos



Adultos* que sofrem de doenças**:

- O diabetes
- As doenças cardiovasculares
- Doenças respiratórias crônicas
- O cancro
- Uma fraqueza imunitária devido a uma doença ou a uma terapia
- Obesidade mórbida (índice de massa corporal > 40 kg / m²).

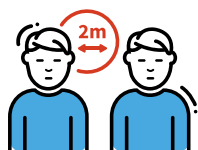
APLIQUE OS GESTOS DE BARREIRA



Lave as mãos regularmente e adequadamente com água e sabão.



Tosse ou espirre no vinco do cotovelo ou em um lenço de papel.



Evite contato próximo com outras pessoas.



Limitar os seus contatos interpessoais e mover-se somente se necessário.



Evite apertos de mãos ou beijos.



Evite tocar na cara com as mãos.



#NãoSemAMinhaMáscara

O uso de uma máscara é um gesto de barreira complementar.



RESPEITAR MEDIDAS DE PROTEÇÃO



Execute recados fora do horário do rush, se possível.



Evite lugares com um grande número de pessoas em espaços confinados e onde não é possível manter uma distância de segurança de 2 metros.

* Para crianças vulneráveis, consulte o seu médico.

** A lista de doenças que predisõem a formas graves de COVID está disponível em <https://sante.public.lu/fr/espace-professionnel/recommandations/conseil-maladies-infectieuses/covid-19/covid-19-annexes/covid19-personnes-vulnerables.pdf>