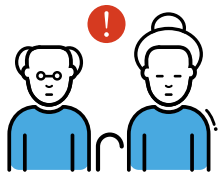


CORONAVIRUS COVID-19

PROTECTIONS DES POPULATIONS À RISQUE

version 2.6

QUI SONT LES PERSONNES VULNÉRABLES ?



Les personnes de plus de 65 ans.



Les adultes* souffrant des maladies**:

- Le diabète
- Les maladies cardio-vasculaires
- Les maladies chroniques des voies respiratoires
- Le cancer
- Une faiblesse immunitaire due à une maladie ou à une thérapie
- Une obésité morbide (indice de masse corporelle > 40 kg/m²).

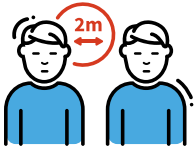
APPLIQUEZ LES GESTES BARRIÈRES



Lavez-vous régulièrement et correctement les mains à l'eau et au savon.



Toussez ou éternuez dans le pli du coude ou un mouchoir en papier.



Évitez les contacts proches avec d'autres personnes.



Limitez vos contacts interpersonnels et déplacements au nécessaire.



Évitez de serrer des mains ou de faire la bise.



Évitez de toucher votre visage avec vos mains.



#PasSansMonMasque

Le port du masque constitue un geste barrière complémentaire.



RESPECTEZ LES MESURES PROTECTRICES



Effectuez les courses en dehors des heures de pointe, si possible.



Évitez les lieux rassemblant, en milieu confiné, un nombre élevé de personnes et où il n'est pas possible de maintenir une distance de sécurité de 2 mètres.

* Pour les enfants vulnérables, veuillez vous référer à votre médecin.

** La liste des maladies prédisposant aux formes sévères de COVID est disponible sous <https://sante.public.lu/fr/espace-professionnel/recommandations/conseil-maladies-infectieuses/covid-19/covid-19-annexes/covid19-personnes-vulnerables.pdf>